

Sistema de Proteção de Trajetórias Escolares

QUESTIONÁRIO DE APLICAÇÃO PARA ESTUDANTES

QUESTIONÁRIO - PARA O(A) ESTUDANTE

Nome do(a) estudante:		
Nome da escola:		
Nome da turma:	Série/Ano:	Idade:

Instruções:





O instrumento que você vai preencher é um questionário sobre a sua experiência na escola. Ele aborda diferentes aspectos do seu dia a dia, como suas atividades, opiniões, relações pessoais e vivências escolares. É importante destacar que isso não é uma prova e, por isso, não existem respostas certas ou erradas. O objetivo é entender melhor como você vivencia o ambiente escolar.





Por favor, preencha todos os campos com atenção e assinale as suas respostas no gabarito. Sua participação é muito importante para nós!

Como responder?

Você vai ler algumas frases que descrevem sentimentos, atitudes e opiniões sobre a sua experiência na escola. Por favor, leia cada uma com atenção e pense o quanto você se identifica com o que está escrito. Em alguns momentos, você usará uma escala de concordância para indicar o quanto concorda com a frase. Em outros, usará uma escala de frequência para indicar com que frequência a situação acontece. Fique atento às instruções de cada pergunta!

Aqui estão as escalas que você vai usar:

ESCALA DE CONCORDÂNCIA (C)			
			
Discordo totalmente	Discordo	Concordo	Concordo totalmente

ESCALA DE FREQUÊNCIA (F)			
			
Nunca	Às vezes	Frequentemente	Sempre

Escolha a opção que mais combina com o seu sentimento ou opinião. Não há respostas certas ou erradas, o importante é ser sincero!

Escala de Concordância

Neste momento, você irá acessar as perguntas com **Escala de Concordância**.



Como funciona essa escala?

- As respostas serão dadas com base no quanto você concorda com as situações que serão apresentadas nas perguntas.
- Selecione a opção que melhor descreve o quanto você concorda com aquilo que está sendo apresentado.

Escala de Concordância:

- 1 – Discordo totalmente
- 2 - Discordo
- 3 - Concordo
- 4 – Concordo totalmente



Importante:

- Quanto **mais próximo de 4**, maior a sua concordância com a situação que está sendo apresentada para você.
- Se você **não concorda** com o que está sendo apresentado, escolha os menores valores da escala (1 ou 2).



Dica:

Antes de selecionar sua resposta, releia a frase e reflita sobre sua experiência para garantir que sua escolha representa sua realidade.



? Se tiver dúvidas sobre como responder, procure um professor ou profissional da escola para ajudá-lo.

QUESTIONÁRIO - PARA O(A) ESTUDANTE - PARTE 1



Discordo totalmente - 1 2 3 4 **+ Concordo totalmente**

1. Considero que as salas de aula da minha escola são confortáveis.
2. Considero que os lugares para a prática de esportes ou atividades físicas na minha escola são bons.
3. Considero que a comida servida na minha escola é de qualidade.
4. Considero que os espaços comuns da minha escola são bem conservados (exemplos: banheiros, corredores, salas de leitura e etc.)
5. Percebo que a equipe de direção ou coordenação comunica claramente as regras da escola.
6. Percebo que a equipe de direção ou coordenação considera a opinião dos(as) estudantes para a construção das regras da escola.
7. Sinto que os(as) estudantes podem contar com a equipe de direção ou coordenação da minha escola para conduzir conflitos do dia a dia.
8. Percebo que os(as) professores(as) da minha escola explicam os conteúdos de forma fácil de entender.
9. Percebo que os(as) professores(as) da minha escola utilizam diferentes estratégias para tornar as aulas mais interessantes (exemplos: vídeos, jogos, música, etc.).
10. Sinto que os(as) estudantes da minha escola podem contar com ajuda extra dos(as) professores(as) quando necessitam (exemplos: aulas de reforço, grupos de estudo, etc.).
11. Percebo que os(as) professores(as) da minha escola acreditam que eu vou concluir o Ensino Médio.
12. Sinto que os(as) professores(as) da minha escola estimulam as turmas a participar de outras atividades educacionais (exemplos: Olimpíadas de Conhecimento, Concursos, Enem, etc.).
13. Percebo que os(as) estudantes da minha escola têm boas relações com os(as) professores(as).

QUESTIONÁRIO - PARA O(A) ESTUDANTE - PARTE 2



Discordo totalmente -  + Concordo totalmente

1 2 3 4

14. Converso com meus pais ou responsáveis sobre o que acontece na minha escola.
15. Percebo que meus pais ou responsáveis participam das reuniões da escola quando podem.
16. Percebo que meus pais ou responsáveis me encorajam a estudar.
17. Percebo que meus pais ou responsáveis conseguem me fornecer materiais necessários para meus estudos.
18. Posso contar com a ajuda dos meus pais ou responsáveis com minhas tarefas escolares.
19. Percebo que meus pais ou responsáveis conseguem me fornecer um espaço adequado em casa para estudar.
20. Percebo que a escola em que estudo mantém contato com a minha família ou dos(as) meus(minhas) colegas.
21. Percebo que a minha escola convida as famílias para criar atividades que melhorem o aprendizado dos(as) estudantes.
22. Percebo que a minha escola oferece ajuda para as famílias em momentos difíceis.

QUESTIONÁRIO - PARA O(A) ESTUDANTE - PARTE 3



Discordo totalmente - 1 2 3 4 **+ Concordo totalmente**

23. Percebo que a minha escola aciona serviços de apoio ou de saúde quando os(as) estudantes precisam (exemplos: psicólogos(as), assistentes sociais, saúde bucal, conselho tutelar, etc.).

24. Percebo que a minha escola promove parcerias com organizações da comunidade ou profissionais de fora para ajudar os(as) estudantes (exemplos: palestras, cursos, rodas de conversa, igrejas, grupos culturais, Organizações Não Governamentais - ONGS, etc.).

25. Percebo que os(as) professores(as) da minha escola consideram a cultura da minha comunidade para o desenvolvimento de atividades da escola (exemplo: visitas e preparo das aulas).

26. Sinto que a minha escola incentiva os(as) estudantes a participarem de ações sociais na comunidade (exemplos: arrecadação de alimentos, voluntariado, etc.).

27. Me sinto seguro(a) no caminho de ida e volta da escola.

ESCALA INVERTIDA

Atenção: Somente nesta pergunta a escala de concordância está invertida. Leia com atenção antes de marcar sua resposta!

ESCALA DE CONCORDÂNCIA (C)



Concordo totalmente



Concordo



Discordo



Discordo totalmente

No cartão de respostas, essa questão também estará invertida (na ordem: D, C, B e A).

28. Percebo que, na minha escola, questões de segurança impedem as aulas.

29. Acredito que meu desempenho escolar terá influência nas minhas oportunidades no futuro.

30. Percebo que a minha educação pode trazer benefícios a longo prazo.

31. Acredito que vou concluir o Ensino Médio.

Escala de Frequência

Atenção: mudança na escala de respostas!

Até este momento, você respondeu às perguntas utilizando uma **escala de concordância**. Agora, faremos de forma diferente.



Como funciona a nova escala?

- A partir de agora, as respostas serão dadas com base na frequência com que determinada situação acontece com você.
- Selecione a opção que melhor descreve com que frequência aquilo acontece na sua vida.

Escala de Frequência:

- 1 - Nunca (Isso nunca acontece comigo)
- 2 - Às vezes (Isso acontece de vez em quando)
- 3 - Frequentemente (Isso acontece muitas vezes)
- 4 - Sempre (Isso sempre acontece comigo)



Importante:

- ✓ Quanto mais próximo de 4, maior a frequência com que a situação acontece com você.
- ✓ Se algo acontece pouco, escolha os menores valores da escala (1 ou 2).



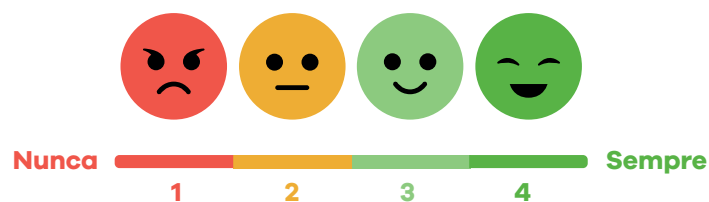
Dica:

Antes de selecionar sua resposta, releia a frase e reflita sobre sua experiência para garantir que sua escolha representa sua realidade.



? Se tiver dúvidas sobre como responder, procure um(a) professor(a) ou profissional da escola para ajudá-lo(a).

QUESTIONÁRIO - PARA O(A) ESTUDANTE - PARTE 4



ESCALA INVERTIDA

ESCALA DE FREQUÊNCIA (F)



No cartão de respostas, essa questão também estará invertida (na ordem: D, C, B e A).

32. Os(as) colegas da minha escola me fazem sentir medo.
33. Sinto que estou seguro(a) na minha escola.
34. Sinto que posso me expressar livremente na minha escola sem medo de ser julgado(a).
35. Acredito que a minha escola trata casos de bullying corretamente.
36. Acredito que a minha escola trata casos de racismo corretamente.
37. Acredito que a minha escola trata preconceitos contra pessoas com deficiência corretamente.
38. Percebo que a minha escola trata casos de homofobia ou transfobia corretamente.
39. Percebo que a minha escola trata casos de machismo corretamente.
40. Consigo lidar com conflitos envolvendo meus(minhas) colegas na minha escola.
41. Sinto que sou aceito(a) pelos(as) outros(as) estudantes da minha escola.
42. Consigo lidar com minhas emoções em situações difíceis na escola.

QUESTIONÁRIO - PARA O(A) ESTUDANTE - PARTE 4

43. Sinto-me bem quando estou na escola.

44. Na escola, sinto que minha presença é importante para as pessoas ao meu redor.

45. Sinto que os meus(minhas) professores(as) se importam com meu bem-estar na escola.

46. Sinto que tenho bons(boas) amigos(as) na escola.

Cartão de Respostas

QUESTIONÁRIO - PARA O(A) ESTUDANTE

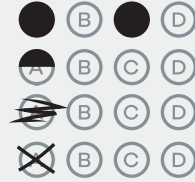
Preencha apenas **uma opção** por questão.
 Utilize apenas caneta na cor **PRETA**.
 Preencha o círculo **completamente**.

NÃO marque com "x".
NÃO rasure.

✓ **FAÇA**



✗ **NÃO FAÇA**



01	(A) (B) (C) (D)	17	(A) (B) (C) (D)	33	(A) (B) (C) (D)
02	(A) (B) (C) (D)	18	(A) (B) (C) (D)	34	(A) (B) (C) (D)
03	(A) (B) (C) (D)	19	(A) (B) (C) (D)	35	(A) (B) (C) (D)
04	(A) (B) (C) (D)	20	(A) (B) (C) (D)	36	(A) (B) (C) (D)
05	(A) (B) (C) (D)	21	(A) (B) (C) (D)	37	(A) (B) (C) (D)
06	(A) (B) (C) (D)	22	(A) (B) (C) (D)	38	(A) (B) (C) (D)
07	(A) (B) (C) (D)	23	(A) (B) (C) (D)	39	(A) (B) (C) (D)
08	(A) (B) (C) (D)	24	(A) (B) (C) (D)	40	(A) (B) (C) (D)
09	(A) (B) (C) (D)	25	(A) (B) (C) (D)	41	(A) (B) (C) (D)
10	(A) (B) (C) (D)	26	(A) (B) (C) (D)	42	(A) (B) (C) (D)
11	(A) (B) (C) (D)	27	(A) (B) (C) (D)	43	(A) (B) (C) (D)
12	(A) (B) (C) (D)	28	(D) (C) (B) (A)	44	(A) (B) (C) (D)
13	(A) (B) (C) (D)	29	(A) (B) (C) (D)	45	(A) (B) (C) (D)
14	(A) (B) (C) (D)	30	(A) (B) (C) (D)	46	(A) (B) (C) (D)
15	(A) (B) (C) (D)	31	(A) (B) (C) (D)		
16	(A) (B) (C) (D)	32	(D) (C) (B) (A)		



QUESTIONÁRIO - SOCIODEMOGRÁFICO - PARTE 1

01. Qual é o seu sexo?

- (A) Masculino.
- (B) Feminino.
- (C) Não quero declarar.

02. Você trabalha atualmente?

- (A) Sim.
- (B) Não.

03. Onde fica localizada a sua residência?

- (A) Zona rural.
- (B) Zona urbana.
- (C) Comunidade Indígena.
- (D) Comunidade Quilombola.
- (E) Não sei responder.

04. Você já foi reprovado?

- (A) Não.
- (B) Sim, uma vez.
- (C) Sim, duas vezes ou mais.

05. Qual é o seu estado civil?

- (A) Solteiro(a).
- (B) Casado(a).
- (C) Divorciado(a).
- (D) Viúvo(a).
- (E) União Estável.
- (F) Prefiro não responder.

06. Qual é a sua cor ou raça?

- (A) Branca.
- (B) Preta.
- (C) Parda.
- (D) Amarela (Origem Asiática).
- (E) Indígena.
- (F) Não quero declarar.

07. Você já engravidou ou é mãe/pai?

- (A) Sim, sou mãe.
- (B) Sim, sou pai.
- (C) Sim, já estive grávida, mas não sou mãe.
- (D) Não, nunca estive grávida nem sou mãe/pai.
- (E) Prefiro não responder.

08. Qual é a escolaridade da sua mãe (ou madrasta ou mulher responsável por você)?

- (A) Não completou a 4ª série ou o 5º ano do Ensino Fundamental.
- (B) Ensino Fundamental, até a 4ª série ou o 5º ano.
- (C) Ensino Fundamental completo.
- (D) Ensino Médio completo.
- (E) Ensino Superior completo (faculdade ou graduação).
- (F) Não sei.

09. Qual é a escolaridade do seu pai (ou padrasto ou homem responsável por você)?

- (A) Não completou a 4ª série ou o 5º ano do Ensino Fundamental.
- (B) Ensino Fundamental, até a 4ª série ou o 5º ano.
- (C) Ensino Fundamental completo.
- (D) Ensino Médio completo.
- (E) Ensino Superior completo (faculdade ou graduação).
- (F) Não sei.

10. Você já recebeu ou teve suspeita de algum diagnóstico de dificuldade de aprendizagem (TDAH, Dislexia, Discalculia, etc.)?

- (A) Sim, recebi um diagnóstico de dificuldade de aprendizagem.
- (B) Não, nunca recebi um diagnóstico nem tive suspeita disso.
- (C) Sim, já tive suspeita, mas nunca recebi um diagnóstico oficial.
- (D) Prefiro não responder.
- (E) Não sei responder.

11. Você já cumpriu ou está cumprindo alguma medida socioeducativa (como serviço comunitário, advertência ou internação)?

- (A) Sim, já cumpri uma medida socioeducativa.
- (B) Sim, estou cumprindo uma medida socioeducativa.
- (C) Não, nunca cumpri uma medida socioeducativa.
- (D) Prefiro não responder.

12. Você já teve algum contato com o Conselho Tutelar?

- (A) Sim, já tive contato com o Conselho Tutelar.
- (B) Não, nunca tive contato com o Conselho Tutelar.
- (C) Prefiro não responder.
- (D) Não sei responder.

13. Alguma vez você abandonou a escola deixando de frequentá-la até o final do ano escolar?

- (A) Nunca.
- (B) Sim, uma vez.
- (C) Sim, duas vezes ou mais.

14. Quantas pessoas moram na sua casa, contando com você?

- (A) 2 pessoas.
- (B) 3 pessoas.
- (C) 4 pessoas.
- (D) 5 pessoas.
- (E) 6 pessoas ou mais.

Dos itens relacionados abaixo, quantos existem na sua casa?

15. Geladeira.

- (A) Nenhum.
- (B) 1.
- (C) 2.
- (D) 3 ou mais.

19. Banheiro.

- (A) Nenhum.
- (B) 1.
- (C) 2.
- (D) 3 ou mais.

16. Computador (ou Notebook).

- (A) Nenhum.
- (B) 1.
- (C) 2.
- (D) 3 ou mais.

20. Carro.

- (A) Nenhum.
- (B) 1.
- (C) 2.
- (D) 3 ou mais.

17. Quartos para dormir.

- (A) Nenhum.
- (B) 1.
- (C) 2.
- (D) 3 ou mais.

21. Celular com internet.

- (A) Nenhum.
- (B) 1.
- (C) 2.
- (D) 3 ou mais.

18. Televisão.

- (A) Nenhum.
- (B) 1.
- (C) 2.
- (D) 3 ou mais.

Na sua casa tem:

22. TV por internet (Netflix, GloboPlay etc.).

- (A) Não.
- (B) Sim.

23. Rede wi-fi.

- (A) Não.
- (B) Sim.

24. Um quarto só seu.

- (A) Não.
- (B) Sim.

25. Uma mesa para estudar.

- (A) Não.
- (B) Sim.

26. Forno de micro-ondas.

- (A) Não.
- (B) Sim.

27. Aspirador de pó.

- (A) Não.
- (B) Sim.

28. Máquina de lavar roupa.

- (A) Não.
- (B) Sim.

29. Freezer (independente ou segunda porta da geladeira).

- (A) Não.
- (B) Sim.

30. Garagem.

- (A) Não.
- (B) Sim.

Na rua em que você mora tem:

31. Asfalto ou calçamento.

- (A) Não.
- (B) Sim.

32. Água tratada.

- (A) Não.
- (B) Sim.

33. Iluminação.

- (A) Não.
- (B) Sim.

Cartão de Respostas

QUESTIONÁRIO - SOCIODEMOGRÁFICO

Preencha apenas **uma opção** por questão.
 Utilize apenas caneta na cor **PRETA**.
 Preencha o círculo **completamente**.

NÃO marque com "x".
NÃO rasure.

✓ **FAÇA**



✗ **NÃO FAÇA**



01	(A) (B) (C)	18	(A) (B) (C) (D)
02	(A) (B)	19	(A) (B) (C) (D)
03	(A) (B) (C) (D) (E)	20	(A) (B) (C) (D)
04	(A) (B) (C)	21	(A) (B) (C) (D)
05	(A) (B) (C) (D) (E) (F)	22	(A) (B)
06	(A) (B) (C) (D) (E) (F)	23	(A) (B)
07	(A) (B) (C) (D) (E)	24	(A) (B)
08	(A) (B) (C) (D) (E) (F)	25	(A) (B)
09	(A) (B) (C) (D) (E) (F)	26	(A) (B)
10	(A) (B) (C) (D) (E)	27	(A) (B)
11	(A) (B) (C) (D)	28	(A) (B)
12	(A) (B) (C) (D)	29	(A) (B)
13	(A) (B) (C)	30	(A) (B)
14	(A) (B) (C) (D) (E)	31	(A) (B)
15	(A) (B) (C) (D)	32	(A) (B)
16	(A) (B) (C) (D)	33	(A) (B)
17	(A) (B) (C) (D)		

COMPARTILHE SUA OPINIÃO!

Queremos saber sobre sua experiência ao responder o formulário. Seu relato é muito importante para nós.

A large rectangular area for writing feedback, bounded by a thin grey line. The corners are marked with target icons. The interior is filled with alternating horizontal grey and white stripes.

SPTTE

SISTEMA DE PROTEÇÃO DE
TRAJETÓRIAS ESCOLARES